



ЛИЧНЫЙ БРЕНД: РАССЛАБЬСЯ HR – МЫ ПОМОЖЕМ!

**РАЗРАБОТКА МОДЕЛИ ФОРМИРОВАНИЯ ЛИЧНОГО БРЕНДА СТУДЕНТА /
МОЛОДОГО СПЕЦИАЛИСТА В ОБЛАСТИ УПРАВЛЕНИЯ ПЕРСОНАЛОМ**

ПРАКТИКО-ОРИЕНТИРОВАННЫЙ ПРОЕКТ

АКТУАЛЬНОСТЬ

СТУДЕНТЫ И МОЛОДЫЕ СПЕЦИАЛИСТЫ В СИЛУ
ОТСУТСТВИЯ ЖИЗНЕННОГО И ПРОФЕССИОНАЛЬНОГО
ОПЫТА НЕ ИЗВЕСТНЫ В ПРОФЕССИОНАЛЬНОЙ СРЕДЕ
И НЕ УМЕЮТ ПОЗИЦИОНИРОВАТЬ СЕБЯ НА РЫНКЕ
ТРУДА

НОВИЗНА

ВОПРОСЫ ФОРМИРОВАНИЯ ЛИЧНОГО
БРЕНДА НИКОГДА НЕ РАССМАТРИВАЛИСЬ
ПРИМЕНительно К СТУДЕНТАМ

ЦЕЛЬ ПРОЕКТА

- 🎯 **ПОВЫШЕНИЕ ЦЕННОСТИ И УЗНАВАЕМОСТИ СТУДЕНТОВ НА РЫНКЕ ТРУДА И В ПРОФЕССИОНАЛЬНОЙ СРЕДЕ**
- 🎯 **ИХ ТРУДОУСТРОЙСТВО ПО СПЕЦИАЛЬНОСТИ ПОСЛЕ ОКОНЧАНИЯ УНИВЕРСИТЕТА НА ОСНОВЕ ИСПОЛЬЗОВАНИЯ МОДЕЛИ ФОРМИРОВАНИЯ И РАЗВИТИЯ ЛИЧНОГО HR-БРЕНДА**

ЗАДАЧИ

ИССЛЕДОВАТЬ ПОНЯТИЕ «ЛИЧНЫЙ БРЕНД» И ЕГО СОСТАВЛЯЮЩИЕ

01

РАССМОТРЕТЬ СПЕЦИФИКУ ЛИЧНОГО БРЕНДА HR-СПЕЦИАЛИСТОВ

02

ОБОСНОВАТЬ НЕОБХОДИМОСТЬ ФОРМИРОВАНИЯ ЛИЧНОГО БРЕНДА HR-СПЕЦИАЛИСТА, НАЧИНАЯ СО СТУДЕНЧЕСТВА

03

ИЗУЧИТЬ АЛГОРИТМ И ЭТАПЫ ПОСТРОЕНИЯ ЛИЧНОГО БРЕНДА

04

УЗНАТЬ ПРАВИЛА ПОЗИЦИОНИРОВАНИЯ ЛИЧНОГО БРЕНДА И КАНАЛЫ ЕГО ПРОДВИЖЕНИЯ

05

РАЗРАБОТАТЬ ПРОЕКТ ИНТЕРАКТИВНОЙ МОДЕЛИ – НАВИГАТОРА HR-БРЕНДА СТУДЕНТА / МОЛОДОГО СПЕЦИАЛИСТА

10

РАЗРАБОТАТЬ ЛОГИЧЕСКУЮ СХЕМУ МОДЕЛИ ФОРМИРОВАНИЯ И РАЗВИТИЯ ЛИЧНОГО HR-БРЕНДА СТУДЕНТА / МОЛОДОГО СПЕЦИАЛИСТА

09

СФОРМИРОВАТЬ СТРУКТУРУ ЛИЧНОГО HR-БРЕНДА СТУДЕНТА / МОЛОДОГО СПЕЦИАЛИСТА

08

ПОЗНАКОМИТЬСЯ С УДАЧНЫМИ ПРИМЕРАМИ ПОСТРОЕНИЯ ЛИЧНОГО БРЕНДА СПЕЦИАЛИСТА В ОБЛАСТИ УПРАВЛЕНИЯ ПЕРСОНАЛОМ И ТИПИЧНЫМИ ОШИБКАМИ В ЕГО СОЗДАНИИ

07

ИЗУЧИТЬ ЭЛЕМЕНТЫ ВИЗУАЛЬНОЙ ИДЕНТИЧНОСТИ ЛИЧНОГО БРЕНДА

06

ПЛАНИРУЕМЫЕ РЕЗУЛЬТАТЫ ПРОЕКТА

1

ИНТЕРАКТИВНАЯ МОДЕЛЬ – НАВИГАТОР (В ВИДЕ САЙТА) ФОРМИРОВАНИЯ И РАЗВИТИЯ ЛИЧНОГО HR-БРЕНДА СТУДЕНТА / МОЛОДОГО СПЕЦИАЛИСТА

2

ПУБЛИКАЦИЯ СТАТЕЙ ПО ТЕМЕ ПРОЕКТА

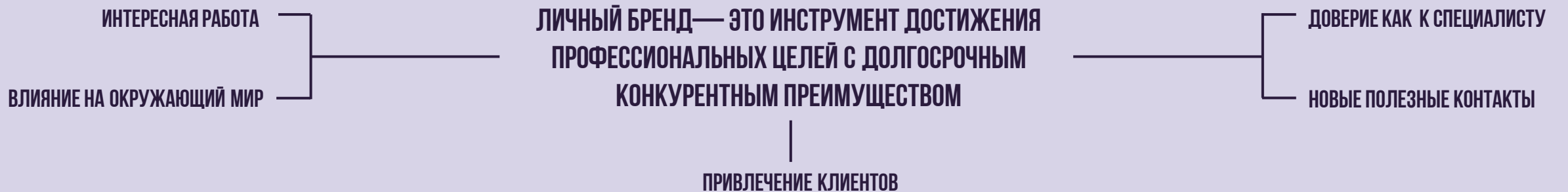
3

ВЫСТУПЛЕНИЕ С ДОКЛАДОМ ПО РЕЗУЛЬТАТАМ ПРОЕКТА НА ВСЕРОССИЙСКОМ КАДРОВОМ ФОРУМЕ

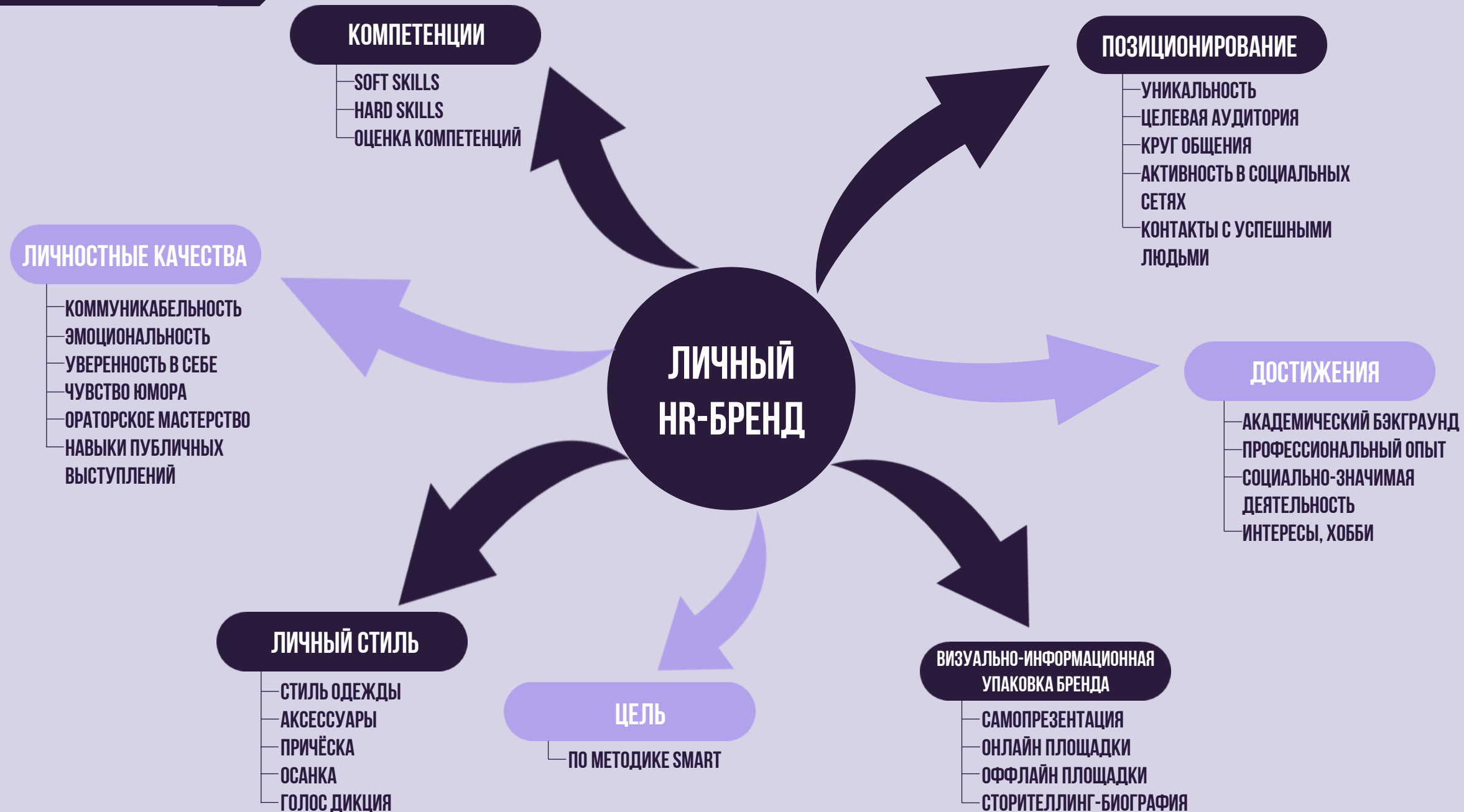
4

ИСПОЛЬЗОВАНИЕ РАЗРАБОТАННОЙ МОДЕЛИ В ПРОФИОРИЕНТАЦИОННОЙ РАБОТЕ И РАБОТЕ ПО ТРУДОУСТРОЙСТВУ ВЫПУСКНИКОВ КАФЕДРЫ УПРАВЛЕНИЯ ПЕРСОНАЛОМ

СУЩНОСТЬ И СОДЕРЖАНИЕ



СТРУКТУРА



ЛОГИЧЕСКАЯ СХЕМА



ТИПОВАЯ СТРУКТУРА НАПОЛНЕНИЯ РАЗДЕЛОВ



ИНФОРМАЦИОННАЯ ЧАСТЬ



МЕТОДИЧЕСКАЯ ЧАСТЬ



РЕКОМЕНДАТЕЛЬНАЯ ЧАСТЬ

**ЦЕЛЬ ДАННОГО РАЗДЕЛА ПОМОЧЬ МОЛОДОМУ
СПЕЦИАЛИСТУ НА ОСНОВЕ ОЦЕНКИ СВОИХ
СОБСТВЕННЫХ ДОСТИЖЕНИЙ ПОНЯТЬ:**

**В ЧЕМ ЕГО ОТЛИЧИЕ ОТ
ДРУГИХ КАНДИДАТОВ?**



**В ЧЕМ СОСТОИТ ЕГО
УНИКАЛЬНОСТЬ?**



**ДАТЬ РЕКОМЕНДАЦИИ ПО «ПРОКАЧКЕ» КОМПЕТЕНЦИЙ,
ПРОФЕССИОНАЛЬНЫХ И ЛИЧНОСТНЫХ КАЧЕСТВ**

**ПРИМЕР ВТОРОГО
РАЗДЕЛА - АУДИТ
ЛИЧНЫХ ДОСТИЖЕНИЙ**

ОЦЕНКА И РАЗВИТИЕ КОМПЕТЕНЦИЙ, ВКЛЮЧЕННЫХ В СТРУКТУРУ ЛИЧНОГО HR-БРЕНДА:

1. HARD SKILLS (ПРОФЕССИОНАЛЬНЫЕ КОМПЕТЕНЦИИ)
2. SOFT SKILLS (СУНИВЕРСАЛЬНЫЕ ИЛИ ГИБКИЕ КОМПЕТЕНЦИИ)

АУДИТ КОМПЕТЕНЦИЙ

АУДИТ ПРОФЕССИОНАЛЬНЫХ ДОСТИЖЕНИЙ

1. АКАДЕМИЧЕСКИЙ БЭКГРАУНД
2. ПРОФЕССИОНАЛЬНЫЙ ОПЫТ
3. СОЦИАЛЬНО-ЗНАЧИМАЯ ДЕЯТЕЛЬНОСТЬ
4. ИНТЕРЕСЫ, ХОББИ И ДОСТИЖЕНИЯ ВО ВНЕ ПРОФЕССИОНАЛЬНОЙ

1. КОММУНИКАбельность
2. ЭМОЦИОНАЛЬНОСТЬ
3. УВЕРЕННОСТЬ В СЕБЕ
4. ЧУВСТВО ЮМОРА
5. ОРАТОРСКОЕ МАСТЕРСТВО
6. НАВЫК ПУБЛИЧНОГО ВЫСТУПЛЕНИЯ

АУДИТ ЛИЧНОСТНЫХ КАЧЕСТВ

АУДИТ ЛИЧНОГО СТИЛЯ

1. СТИЛЬ ОДЕЖДЫ
2. АКССЕСУАРЫ
3. ПРИЧЕСКА
4. ОСАНКА
5. ГОЛОС
6. ДИКЦИЯ

ИНСТРУМЕНТАРИЙ В ОНЛАЙН ФОРМАТЕ, ПОЗВОЛЯЮЩИЙ ПРОВЕСТИ ОЦЕНКУ ЛИЧНЫХ ПО МЕТОДИКЕ SWOT-АНАЛИЗА

SWOT-АНАЛИЗ ЛИЧНЫХ ДОСТИЖЕНИЙ



О НАС

НАВИГАТОР

КОНТАКТЫ

**РАССЛАБЬСЯ HR,
МЫ ПОМОЖЕМ!**

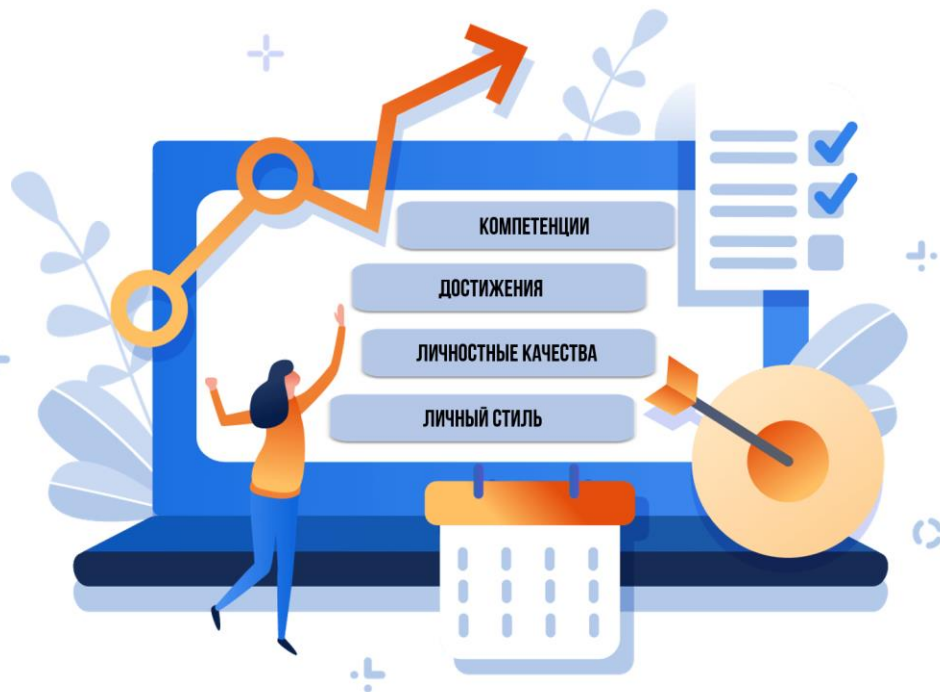
ВАШ ЛИЧНЫЙ ПОМОЩНИК ПО СОЗДАНИЮ ЛИЧНОГО БРЕНДА



ПОСТАНОВКА ЦЕЛИ

АУДИТ ЛИЧНЫХ
ДОСТИЖЕНИЙ

ПОЗИЦИОНИРОВАНИЕ



МАКЕТ ИНТЕРАКТИВНОЙ МОДЕЛИ САЙТА

**ОЦЕНКА
ЭФФЕКТИВНОСТИ
ПРОЕКТА**

The infographic features a central dark blue circle with a dashed white border containing the title. Three lines extend from the right side of the circle to three callout boxes. The top and bottom boxes are light purple, while the middle one is dark blue. Each callout box contains a title and a list of benefits.

ДЛЯ СТУДЕНТОВ И МОЛОДЫХ СПЕЦИАЛИСТОВ

СОКРАЩЕНИЕ ВРЕМЕНИ НА ПОИСК РАБОТЫ, РАСШИРЕНИЕ ВЫБОРА МЕСТ ТРУДОУСТРОЙСТВА, СОКРАЩЕНИЕ ВРЕМЕНИ МЕЖДУ ОКОНЧАНИЕМ ВУЗА И ТРУДОУСТРОЙСТВОМ

ДЛЯ УЧАСТНИКОВ ПРОЕКТА

ПОЛУЧЕНИЕ УГЛУБЛЁННЫХ ЗНАНИЙ В ТЕМЕ «ЛИЧНЫЙ БРЕНД», РАЗВИТИЕ НАВЫКОВ В РАБОТЕ С КОМАНДОЙ

ДЛЯ УНИВЕРСИТЕТА

РОСТ КОЛИЧЕСТВА ТРУДОУСТРОИВШИХСЯ ВЫПУСКНИКОВ, ПРИВЛЕЧЕНИЕ АБИТУРИЕНТОВ

НАПРАВЛЕНИЯ ИСПОЛЬЗОВАНИЯ МОДЕЛИ В ГУУ

РАЗВИТИЕ ПРОФИОРИЕНТАЦИОННОЙ РАБОТЫ
СРЕДИ ШКОЛЬНИКОВ – ПОТЕНЦИАЛЬНЫХ
АБИТУРИЕНТОВ

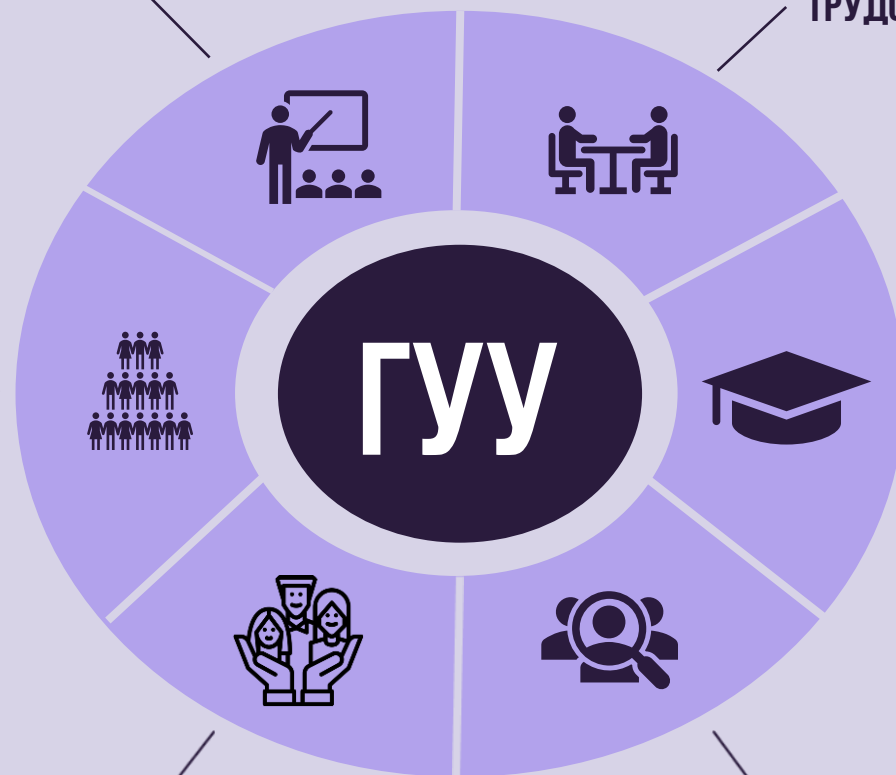
РАЗВИТИЕ КОНСУЛЬТАЦИОННОЙ
ДЕЯТЕЛЬНОСТИ В ОБЛАСТИ
ТРУДОУСТРОЙСТВА ВЫПУСКНИКОВ ГУУ

ПРИВЛЕЧЕНИЕ АБИТУРИЕНТОВ НА
НАПРАВЛЕНИЕ ПОДГОТОВКИ «УПРАВЛЕНИЕ
ПЕРСОНАЛОМ»

ИСПОЛЬЗОВАНИЕ МОДЕЛИ В ПРОЦЕССЕ
ОБУЧЕНИЯ СТУДЕНТОВ ПО НАПРАВЛЕНИЮ
ПОДГОТОВКИ «УПРАВЛЕНИЕ ПЕРСОНАЛОМ»

АДАПТАЦИЯ И ИСПОЛЬЗОВАНИЕ В
РАМКАХ ДРУГИХ НАПРАВЛЕНИЙ
ПОДГОТОВКИ ГУУ

ПРИВЛЕЧЕНИЕ В ГУУ
ПРЕДСТАВИТЕЛЕЙ
ЗАИНТЕРЕСОВАННЫХ РАБОТОДАТЕЛЕЙ



НАША КОМАНДА



БОДУНОВА КСЕНИЯ
(ИУПСИБК УП 2-2)



**КОММУНИКАТОР,
ИССЛЕДОВАТЕЛЬ
РЕСУРСОВ**



ЖАЛАЛОВА ЛОЛА
(ИУПСИБК, УП 2-1)



**ДЕТАЛИЗАТОР,
ИССЛЕДОВАТЕЛЬ
РЕСУРСОВ**



СЕМЕНОВА АНАСТАСИЯ
(ИУПСИБК УП 2-2)



**ЛИДЕР,
ОРГАНИЗАТОР**



ТАНЦЕВА ПОЛИНА
(ИУПСИБК, УП 2-1)



**МОДЕРАТОР,
АНАЛИТИК**



ОРЕХОВА ЕКАТЕРИНА
(ИУПСИБК УП 2-2)



**ГЕНЕРАТОР ИДЕЙ,
ДИЗАЙНЕР**



САВИНА ЮЛИЯ
(ИУПСИБК УП 2-2)



**АНАЛИТИК,
КОНТРОЛЕР**